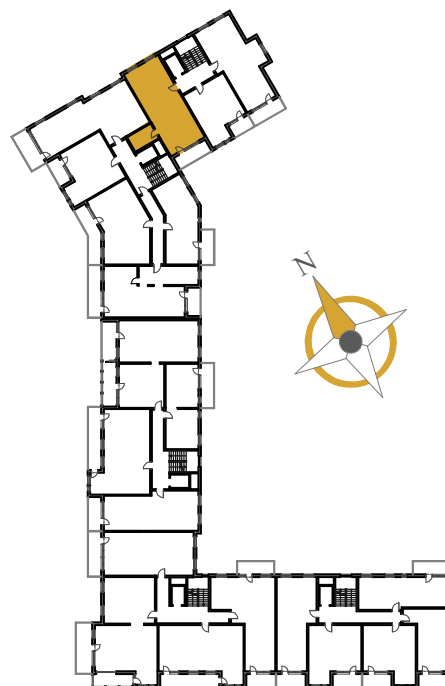
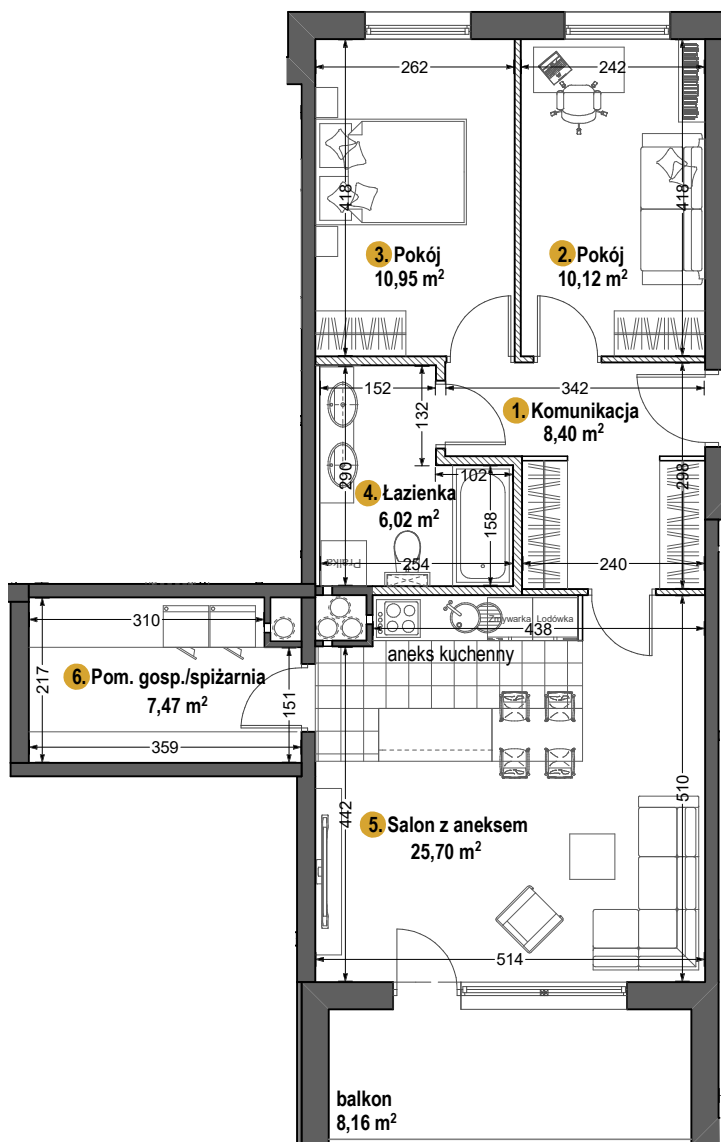


# AURORA

BUDYNEK MINERWA



1 KOMUNIKACJA	8,40 m <sup>2</sup>
2 POKÓJ	10,12 m <sup>2</sup>
3 POKÓJ	10,95 m <sup>2</sup>
4 ŁAZIENKA	6,02 m <sup>2</sup>
5 SALON Z ANEKSEM	25,70 m <sup>2</sup>
6 POM.GOS./SPIŻARNIA	7,47 m <sup>2</sup>
ŚCIANKI DZIAŁOWE	2,40 m <sup>2</sup>
BALKON	8,16 m <sup>2</sup>

- ŚCIANKI ARANŻACYJNE
- ŚCIANKI DZIAŁOWE NADAJĄCE SIĘ DO DEMONTAŻU
- PRZEDŚCIANKI DO ROZPROWADZENIA INSTALACJI
- ŚCIANY NOŚNE, OBUDOWY SZACHTÓW

## MIESZKANIE NR 124

PIĘTRO 2

POWIERZCHNIA 71,06 m<sup>2</sup>

• POWIERZCHNIE LICZONE WG NORMY PN-ISO 9836:1997 • WYMIARY POMIESZCZEŃ PODANE W STANIE WYKOŃCZONYM



SALON SPRZEDAŻY

Olsztyn ul. Barcza

(przy placu budowy)

+48 724 22 23 23



mieszkania@aurora.olsztyn.pl  
www.aurora.olsztyn.pl